



# LÍNEA TEXTURAS

LINHA TEXTURAS  
LINE TEXTURES

MUESTRARIO DE ACABADOS  
AMOSTRA DE ACABAMENTOS  
TOPCOATS SAMPLE BOOK





## **EFEECTO HIELO** EFEITO GELO ICE EFFECT

PRO-019-01

*Efecto decorativo tridimensional semejante a la escarcha o hielo. Novedoso efecto visual en 3D.*

*Efeito decorativo tridimensional semelhante à geada ou gelo. Novo efeito visual em 3D.*

*Decorative three-dimensional effect similar to frost or ice. Original 3D visual effect.*



# ACERO CORTEN CARDENILLO

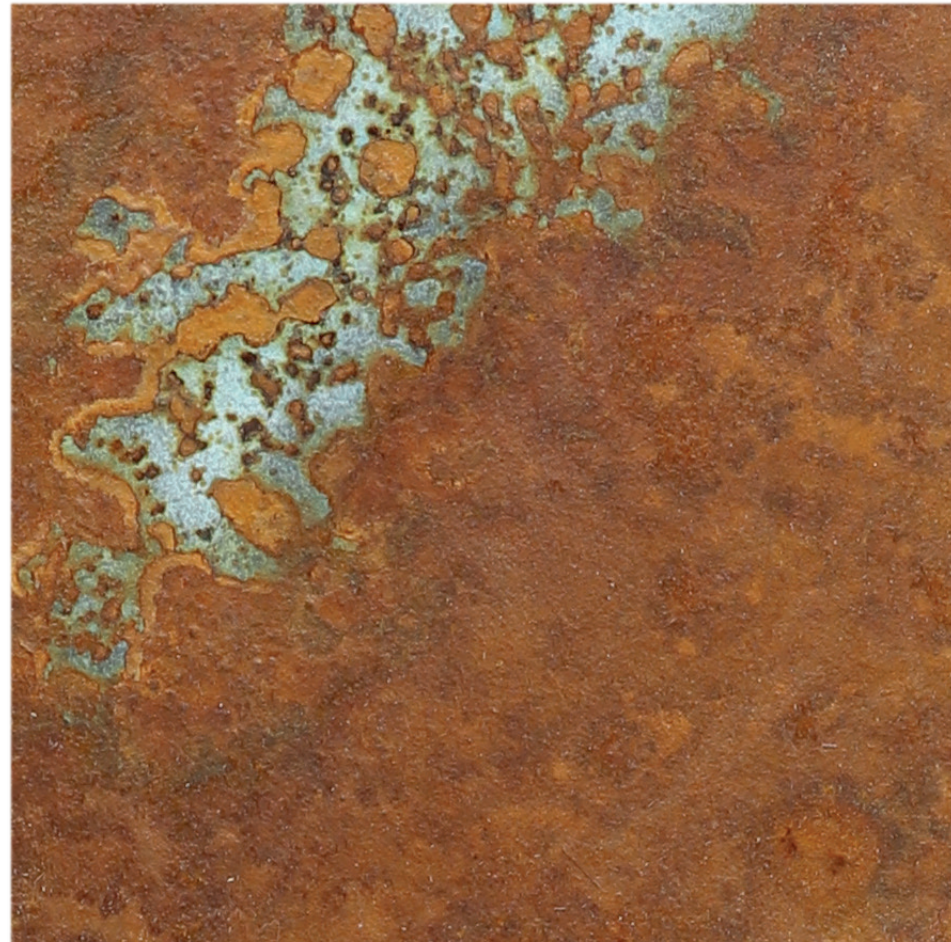
ACO CORTEN CARDENILLO / VERDIGRIS CORTEN-STEEL

PRO-024-06

*Proceso que transforma una superficie en acero corten bicolor, con alto valor estético que protege además la superficie de la corrosión.*

*Processo que transforma uma superfície em aço corten bicolor, com um alto valor estético que também protege a superfície da corrosão.*

*Process that transforms a surface into bicolor corten steel, with a high aesthetic value that also protects the surface from corrosion.*





# EFECTO CERÁMICO

EFEITO CERÂMICO  
CERAMIC EFFECT

PRO-034-01

*Efecto que imita una superficie cerámica.*

*Efeito que imita uma superfície cerâmica.*

*It is an effect that imitates the ceramic surface.*



## **EFEITO TERRACOTA** EFEITO TERRACOTTA TERRACOTA EFFECT

PRO-033-00

*Efecto que imita la superficie, textura y decoración de terracota utilizado en construcción.*

*Efeito que imita a superfície, textura e decoração de terracotta utilizado na construção.*

*It is an effect that imitates the surface, texture and decoration of terracota used in construction.*





# CRAQUELÉ ROBLE ENVEJECIDO

CRAQUELÉ CARVALHO ENVELHECIDO / CRAQUELURE AGED-OAK

PRO-02-02

*Proceso de barnizado que proporciona el aspecto envejecido del paso del tiempo a la superficie. La actuación sobre el soporte y el cuarteado de la superficie produce un efecto “Antique” de gran belleza estética.*

*Processo de envernizamento que proporciona um aspecto envelhecido da passagem do tempo para a superfície. A ação sobre o suporte e na fissuração da superfície produz um efeito “antigo” de grande beleza estética.*

*Varnishing process that provides the aged appearance of the passage of time to the surface. The action on the support and the cracking of the surface produces an “antique” effect of great aesthetic beauty.*



# EFEECTO CEMENTO

EFEITO CERÂMICO  
CERAMIC EFFECT

PRO-033-00

*Efecto que imita la superficie, textura y decoración de cemento utilizado en construcción.*

*Efeito que imita a superfície, textura e decoração de cimento utilizado na construção.*

*It is an effect that imitates the surface, texture and decoration of cement used in construction.*





## EFECTO IMÁN + PIZARRA

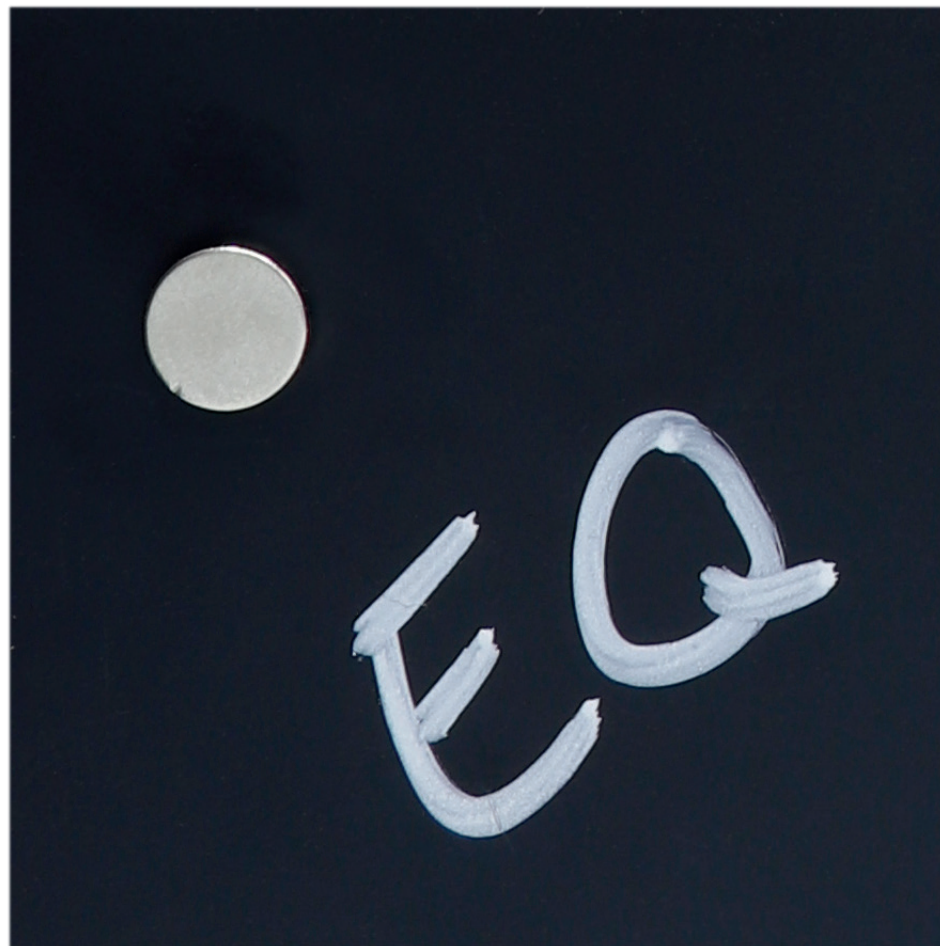
EFEITO IMAN + GIZ / MAGNET + BLACKBOARD EFFECT

PRO-024-07

*Es una combinación de dos efectos de decoración, se trata de un proceso con partícula metálica a la cual protegemos con una pintura efecto tiza.*

*É uma combinação de dois efeitos decorativos, trata-se de um processo com uma partícula metálica ao qual protegemos com uma tinta de efeito giz.*

*It is a combination of two decorative effects, it is about of a process with metallic particle which we protect with a chalk effect paint.*







## **EFEITO GOMA** EFEITO GOMA RUBBER EFFECT

PRO-012-00

*Mediante la aplicación de un acabado de dos componentes extramate transparente u opaco, obtenemos una película de agradable sensación gomosa, con excelente elasticidad y resistencia a impactos.*

*Mediante a aplicação de um verniz bicomponente extramate transparente ou opaco, obtemos uma película de agradável toque borrachado, com excelente elasticidade e resistência a impactos.*

*Through the application of a two-components transparent or opaque topcoat, we obtain a pleasant rubbery feeling film, with excellent elasticity and impact resistance.*



## EFEITO NATURAL WOOD

EFEITO MADEIRA NATURAL / NATURAL WOOD EFFECT

PRO-028-00

*Efecto que protege y mantiene el aspecto natural de la madera, tanto en tonalidad como en sensación de tacto.*

*Efeito que protege e mantém o aspecto natural da madeira, tanto na tonalidade como na sensação de toque.*

*It is an effect that protects and maintains the natural appearance of wood, both in tonality and in touch sensation.*







# EQ

EUROSALQUI